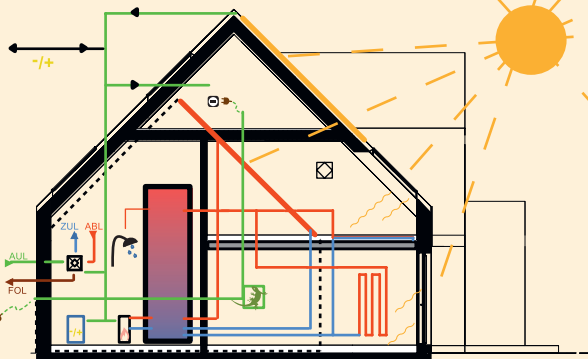


Energiekonzept



Unser Ziel: ein nahezu energieautarkes Gebäude, das sich selbst intelligent mit Wärme und Strom aus der Sonne, unter anderem für E-Mobilität, versorgt

Daten und Fakten über unser Projekthaus

GrünerLeben:

- 30 m² Solarthermie zur Warmegewinnung
 - 12,1 kWp Photovoltaikanlage
 - 5 200 Liter Langzeitwärmespeicher
 - 9,8 kWh Batteriespeicher
- heimelige Strahlungswärme durch die Kombination von Fußboden- und Wandflächenheizung
- maximales Wohlfühlklima durch komfortable Wohnraumlüftung
- nervensparende und energieoptimierte myGEKKO-Steuerung



SMART HOME + GrünerLeben...
wie passt das zusammen?

Das Projekthaus wurde mit einer intelligenten Elektroinstallation ausgestattet und kann somit durch eine von jedem Laien ohne große Einweisung zu bedienende myGEKKO-Steuerung bedient werden.

Eben: Stress reduzieren und nicht durch Technik neuen Stress schaffen!



*Interessiert wie ein Holzhaus entsteht?
... Code scannen und
den Bauablauf im Detail nachlesen!*

Projekthaus „GrünerLeben“ - das smarte Wohlfühlhaus

Taglieber Holzbau GmbH

Georg-Schwab-Straße 3
86732 Oettingen

09082/959970
www.taglieber.de
info@taglieber.de

taglieber 
liebe den Tag ...

**Besichtigungen ausschließlich nach
persönlicher Terminvereinbarung!**

Am Kehr 27
86720 Baldingen

i Konzept GrünerLeben

Tradition zu wahren und trotzdem „up-to-date“ zu sein, ist für uns kein Widerspruch...

Wir beschreiten mit zukunftsweisender Technik innovative Wege im Bereich des Bauen und Wohnens mit Holz und achten dabei auf eine nachhaltige und ökologische Bauweise, die auch in den wohnungesunden Innenräumen spürbar wird!

In unserer rasanten Zeit sehnen sich viele nach Entschleunigung, Geborgenheit und wollen neue Kraft in Ihrem Zuhause schöpfen. Nach der Frage, nach dem was ein Zuhause ausmacht, entwickelte sich der Entwurfsgedanke, der eine Art „Hommage an das Ries“ und unsere Heimat darstellt.

Mit der modernen und klaren Designsprache wollen wir den architektonischen Bogen von einem eher traditionellen Bebauungsplan in die Zukunft spannen.

„GrünerLeben“ präsentiert sich in modernem Design und passt trotzdem in unser Landschaftsbild.

Kreative Gestaltungskonzepte

entstehen bei der individuellen Planung. Gerne unterstützen Sie unsere Planer bei der Entwicklung ihres eigenen WohnKonzeptes.

Grundriss

„Ein Zuhause sollte nicht nur ein Ort sein an dem der Schlüssel passt, sondern an dem sich das Herz rundum wohlfühlt.“

1 Doppelgarage mit Zugang zum Garten

2 Technikraum

3 Eingangsbereich

- praktisches „Sitzbänke“ um Schuhe auszuziehen
- zusätzlicher Stauraum unter der Treppe
- duftende Naturtapete

4 Speis

- funktionale Anordnung zwischen Eingang und Küche

5 offener Wohn-, Ess- und Kochbereich

- großzügige Küche, als kommunikativer Treffpunkt
- gemütliche, modern interpretierte Sitzbank mit Sitzfenster
- bodentiefe Fenster für viel Tageslicht und Zugang zum Garten + Terrasse

6 Schlafzimmer

- geräumiger Einbauschränk mit warmen Farbakzenten

7 Badezimmer en suite

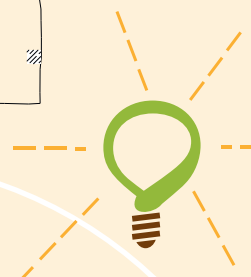
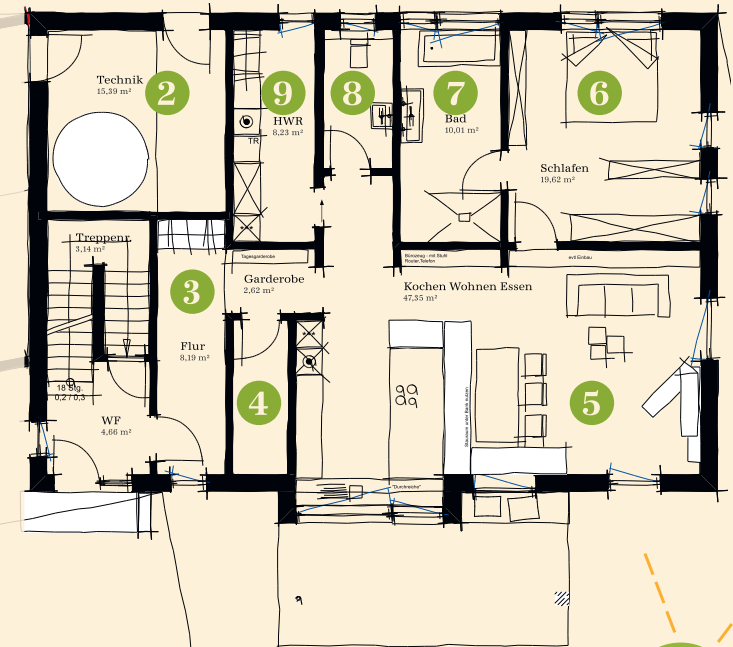
- Wellness-Duschbad mit zeitlosem Jura-Marmor
- natürliche Badgestaltung durch organische Sanitärgegenstände
- dynamische Beleuchtung

8 altersgerechtes WC

- massiver Waschtisch aus regionalem Lärchenholz & Muschelkalk
- trendiger Fliesenspiegel als Akzent

9 Hauswirtschaftsraum

- praktischer Stauraum
- ...



Erleben Sie ein stimmungsvolles Beleuchtungskonzept:

Durch das harmonische Zusammenspiel zwischen direkter und indirekter Beleuchtung, passender Lichtfarbe, intelligenter Steuerung & Szenen, wurde im GrünerLeben Projekthaus ein Ambiente zum Wohlfühlen geschaffen.