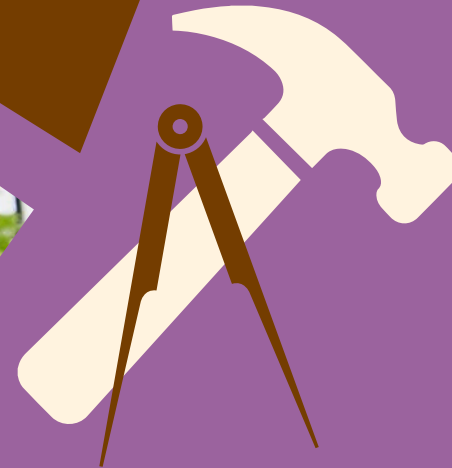


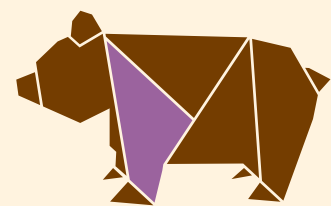


Zimmerei
Sanierung



Wo die Beständigkeit *im Wandel* liegt.

taglieber 
liebe den Tag ...



Wo die Beständigkeit *im Wandel* liegt.



Werte erhalten – natürlich mit Holz.

Holz – der traditionelle, natürliche Baustoff ist ein echtes Multitalent und für Altbau-Sanierungen mit der Taglieber Zimmerei hervorragend geeignet.

Holz vermittelt eine angenehme Atmosphäre, steht für hohe Wohnqualität und bietet wichtige baubiologische Vorteile. Auch bei Sanierungen verbessern die atmungsaktiven Holzwände die Raumluft und regulieren die Luftfeuchtigkeit – das sind wichtige Faktoren der Wohnqualität! Durch die hervorragenden Dämmwerte von Holz lassen sich die Energiekosten deutlich senken. Holz verfügt zudem über eine ideale Ökobilanz, bindet CO₂ und reduziert damit den Treibhauseffekt.

Baustoff Holz

Beste bautechnische und energetische Eigenschaften

Natürlichkeit, die alle Sinne berührt

Holz aus der Region

Für die Verwendung von Holz bei Sanierungsmaßnahmen sprechen auch die variablen Gestaltungsmöglichkeiten – Bauteile aus Holz sind gut zu bearbeiten und lassen sich perfekt einpassen. Jede Sanierung, aber auch Anbauten oder Aufstockungen von bestehender Bausubstanz erfordern eben viel Fingerspitzengefühl.



Unsere Taglieber Zimmerer, Schreiner und Maurer sind mit alter Handwerkskunst ebenso vertraut wie mit modernen Ausführungstechniken und finden immer die beste Lösung für die Baufamilie.



„Sicherlich ist es einfacher, ein Haus auf die grüne Wiese zu bauen, doch eine bestehende Bausubstanz in ein neues Zeitalter zu versetzen und sie auf den neuesten Standard zu bringen, ist mein Steckenpferd und macht mir täglich großen Spaß.“

Christoph Schmidt, Bereichsleiter Zimmerei Sanierung



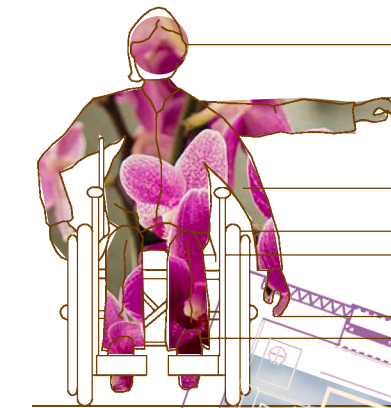
Entscheidung mit *Herz* und Verstand.

Sanieren oder abreißen? Eine schwerwiegende Frage, vor der Besitzer älterer Gebäude irgendwann stehen. Sicher ist jede solide Bausubstanz, an der das Herz hängt, erhaltenswert, aber wo liegen die Grenzen?

Die Taglieber Sanierungsprofis erstellen Ihnen gern direkt vor Ort eine Erstanalyse. Dabei werden bauliche Fakten von der Statik bis zur Qualität von Wänden, Dach, Fenstern oder Heizung beurteilt und auf Wunsch mit einer Wärmebildkamera energetische Schwachstellen lokalisiert.

Weil sich die Sanierungsexperten bestens mit möglichen Förder- oder Abschreibungsmodellen auskennen, können sie alle Vor- und Nachteile von „Abriss oder Sanierung“ gegenüberstellen – inklusive exakter Kostenberechnung. Das ist eine Entscheidungshilfe, auf die Sie bauen können!

Eine immer größere Rolle bei Sanierungen spielt auch der seniorengerechte Umbau. Ziel ist es hier, das eigene Haus barrierefrei zu machen, um länger in der vertrauten Umgebung leben zu können. Von der Eingangsrampe über Türverbreiterungen bis zum Badumbau oder Treppenlift – die Taglieber Spezialisten informieren Sie über Fördermittel, die bei Krankenkassen oder Behörden beantragt werden können und erstellen für die gesamte Umbaumaßnahme ein ganzheitliches Bau- und Finanzierungskonzept.



Abriss oder Sanierung?
Die Taglieber Kostenberechnung ist die zuverlässige Entscheidungshilfe!



Barrierefrei / Seniorengerechtes Sanieren



Ihr Ziel von Anfang an im *Mittelpunkt.*

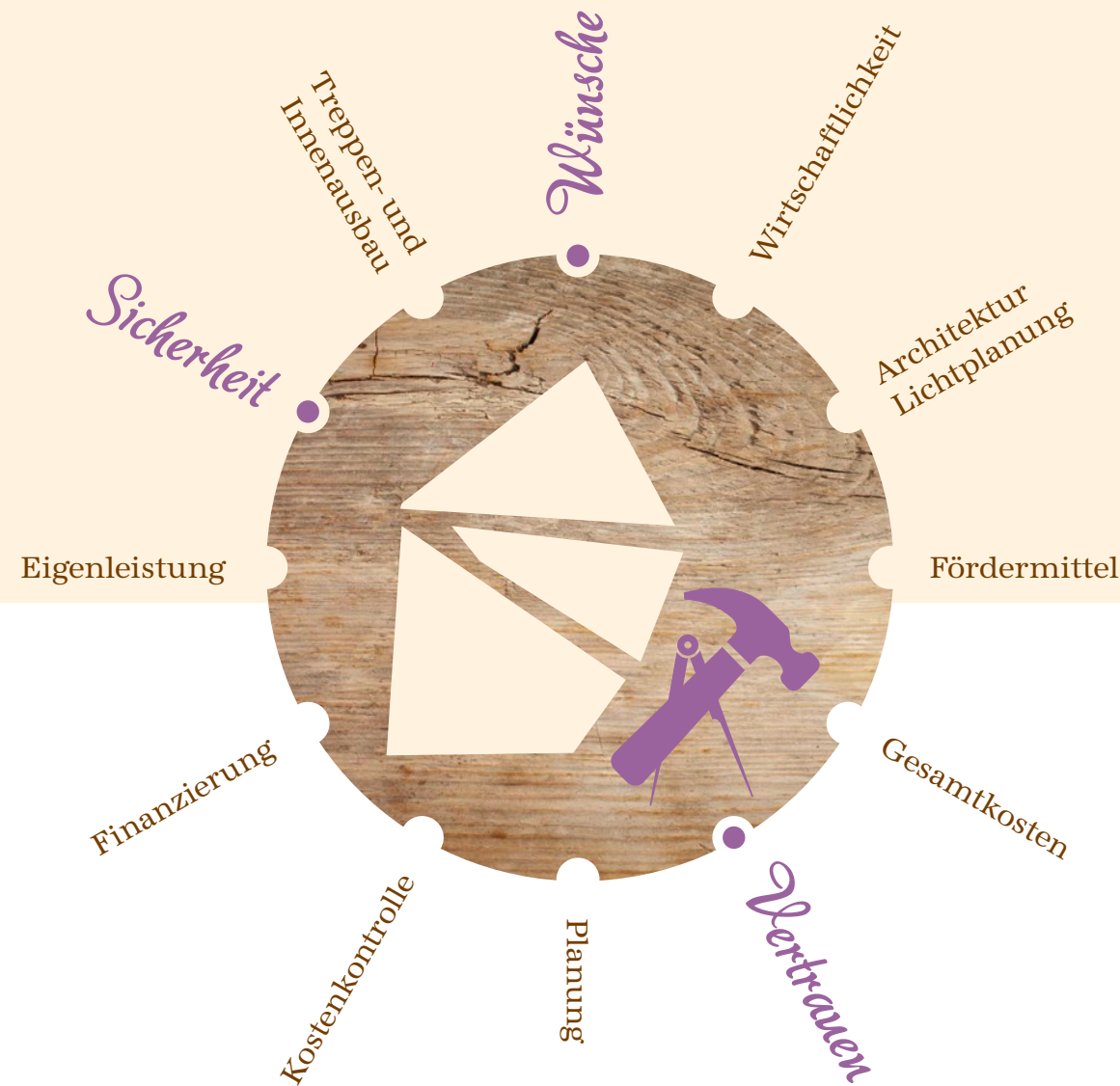
Eine erfolgreiche und effektive Gebäudesanierung muss bis ins Detail perfekt geplant sein, denn viele Unwägbarkeiten bei Arbeiten an älterer Bausubstanz machen das Projekt oft zu einer sehr anspruchsvollen Aufgabe.

In erster Linie sollen nach dem Umbau dieselben Energiewerte, der technische Komfort und die hohe Wohnqualität wie in einem neuen Haus geboten sein. Bei historischen Bauten geht es auch darum, den Charakter des Gebäudes zu erhalten und mögliche Auflagen des Denkmalschutzes zu erfüllen. Und nicht zuletzt müssen alle aktuellen Wärme-, Schall- und Brandschutzanforderungen realisiert werden.

Wir von Taglieber bieten Ihnen ein in sich schlüssiges Gesamtkonzept und sorgen dafür, dass der Bauzeitenplan eingehalten wird, weil:

- **wir unsere Kompetenzen bündeln.**
- **weil Architekten, Ingenieure, Handwerker und Bauleiter immer Hand in Hand arbeiten.**

Eine wichtige Rolle spielt hier auch die Kooperation mit langjährigen, zuverlässigen Partnerfirmen, die unsere Arbeitsweise und unsere Qualitätsansprüche genau kennen. Nur deshalb sind wir in der Lage, Ihnen eine Kostengarantie zu geben, denn alle Leistungen sind von Anfang an exakt berechnet und kalkuliert.



Eigenleistung? Ja gerne!

Gerade bei Sanierungen fallen viele Arbeiten an, die zeitintensiv von Hand erledigt werden müssen. Mit jeder Leistung, die Sie davon selbst übernehmen möchten und können, sparen Sie eine Menge Geld.

Selbstverständlich werden Sie dabei aber von Ihrem Taglieber Bauleiter unterstützt, der Sie berät und Ihnen direkt vor Ort zur Seite steht. Dabei kontrolliert er die Ausführung, so dass Sie sicher sein können, nichts falsch gemacht zu haben.



„Wir wussten von Beginn an auf den Tag genau, wann unser Umbau fertig ist. Das Beste war, dass wir während den drei Monaten Bauzeit im Haus bleiben konnten und nicht ins Hotel ziehen mussten.“

Familie Sattler, Donauwörth

Ein dauerhafter Gewinn.

Wertvolle Bausubstanz kommt durch den fachgerechten Innenausbau erst richtig zur Geltung. Die historischen Dachbalken, das meisterliche Fachwerk oder die kunstvolle Gaube können von den Tagelieber Zimmerern stilvoll und professionell in die Innenarchitektur des Gebäudes einbezogen werden. So kann man die Werte der Vergangenheit erhalten und neue Wohnqualität schaffen.

Auch Treppen oder Einbaumöbel planen und realisieren wir so, dass sie sich harmonisch in das Gesamtbild einfügen.

Ein neuer, alter Trend: das Mehrgenerationen-Haus

Die Vorteile liegen auf der Hand: Soziale Kontakte, gegenseitige Hilfe, Zusammenhalt über Altersgrenzen hinweg. Die bauliche Realisierung übernimmt Tagelieber. Durch einen Dachausbau, eine Aufstockung oder einen Anbau schaffen wir Wohnraum für viele Menschen, selbstverständlich mit separaten Eingängen und Treppenhäusern. Es gibt so viele Funktionen, die ein sinnvoll saniertes Haus erfüllen kann.

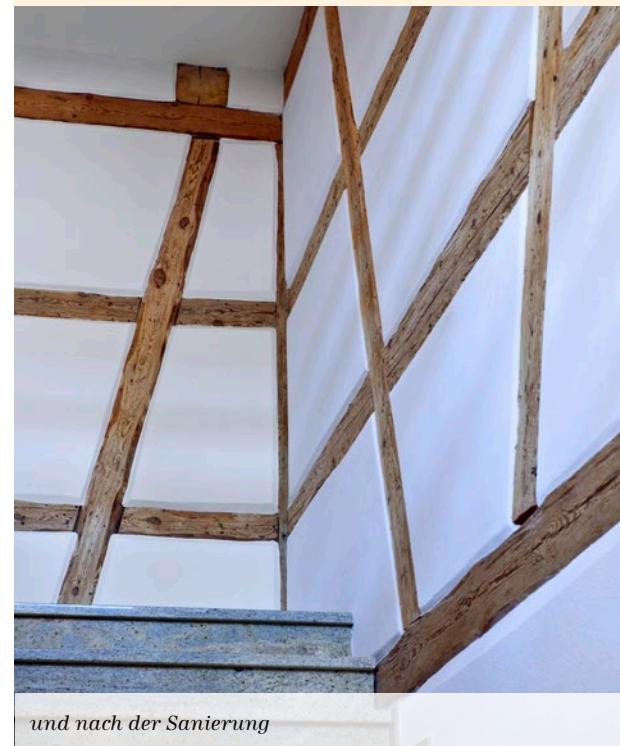


Wohnhaus vor der Sanierung

Eine gelungene Sanierung basiert vor allem auf *Erfahrung*.
Der Bereich Zimmerei ist der Ursprung und hier liegen zugleich die Wurzeln unserer Firma.



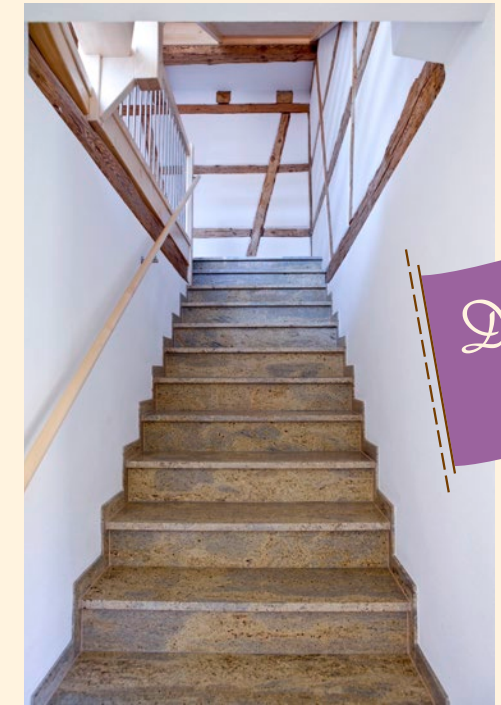
Fachwerk vor der Sanierung ...



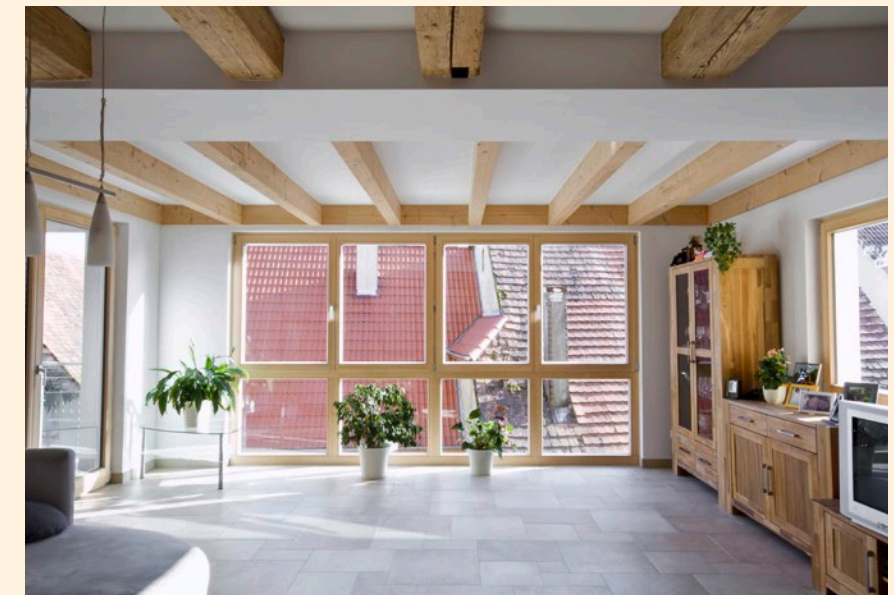
und nach der Sanierung



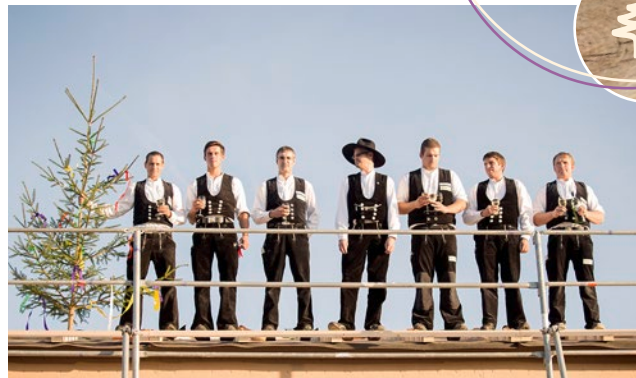
Wohnhaus nach der Sanierung



Den Charme erhalten



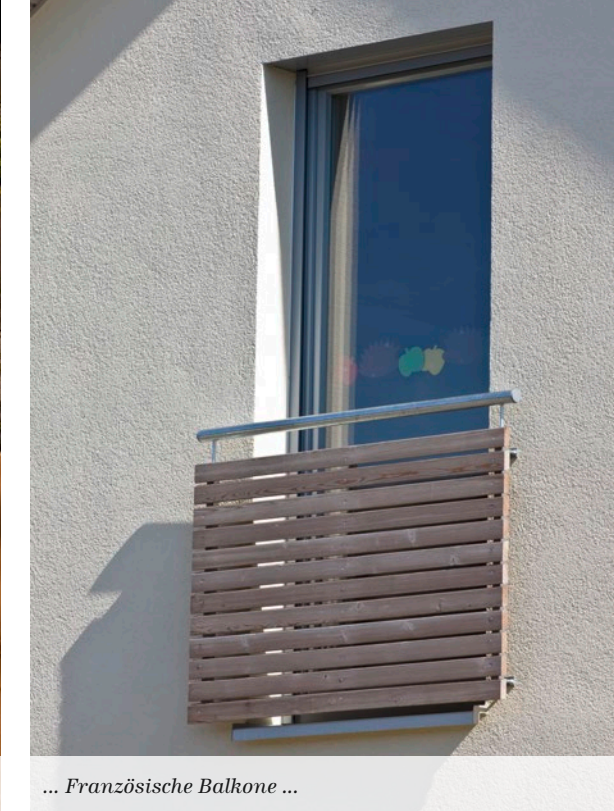
Wir übernehmen gerne
alle Zimmererarbeiten
für Sie!



Das übernehmen die Tagelöhner Zimmerer für Sie: Dachstuhl ...



... Gartenzäune ...



... Französische Balkone ...



... Carports und Garagen ...

Holz rund um's Haus.

Hinterher weiß man es immer besser: Ein Balkon war nicht geplant, aber schön und praktisch wäre er doch. Das gilt auch für den Wintergarten – kann man ihn später noch harmonisch angliedern? Und den Carport in den Hof bauen?

Die Tagelöhner Planer und Zimmerer finden für Ihre Bauwünsche immer eine optimale Lösung:

- bis ins Detail durchgeplant
- handwerklich solide ausgeführt
- zu einem fairen Preis angeboten
- termingerecht fertiggestellt

Zum Leistungsspektrum unserer Zimmerei zählt der Bau von qualitativ hochwertigen Dachstühlen ebenso wie der nachträgliche Einbau von Dachgauben, die sich der Architektur des Hauses perfekt anpassen. Mit einem stilvollen Wintergarten erweitern wir die Wohnfläche Ihres Hauses und mit einem schönen Balkon setzen wir architektonische Akzente. Auch im Außenbereich übernehmen wir gern alle Arbeiten rund um den Werkstoff Holz für Sie – vom Gartenzaun bis zur Gartenlaube!



... Wohlfühl-Wintergärten



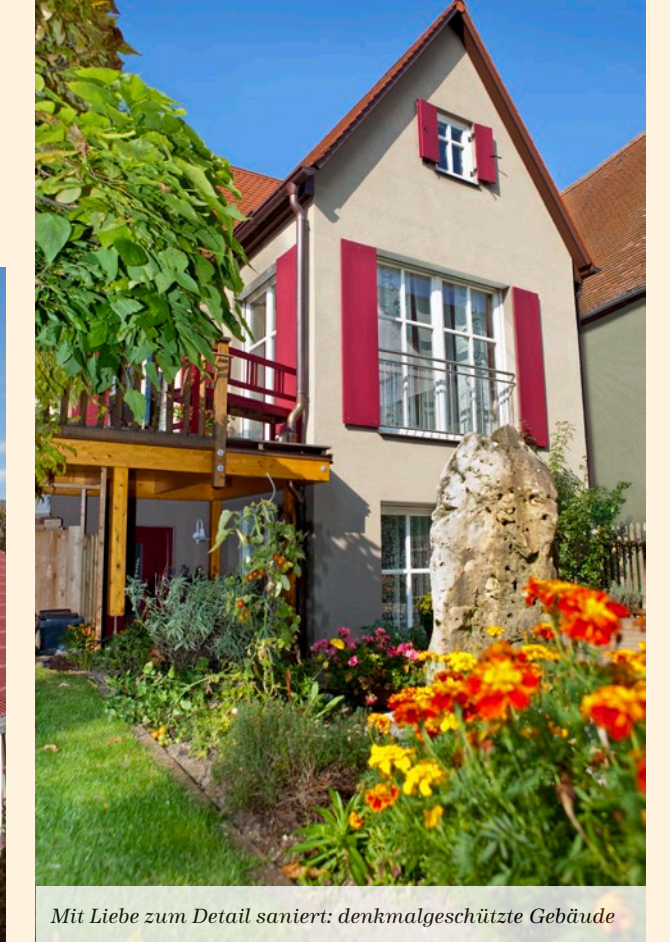
Realisierte Projekte der Taglieber *Zimmerei*.



Gelungene Verwandlung: Der Anbau auf der Rückseite wurde in moderner Holz-/Glasoptik realisiert, ohne die traditionelle Fassade auf der Frontseite zu stören



Nachträglich integrierte Dachgauben



Mit Liebe zum Detail saniert: denkmalgeschützte Gebäude



Realisierte Projekte der Taglieber *Zimmerei*.



Licht und Sonne nach innen leiten, die Blicke von drinnen nach draußen schweifen lassen im umgebauten Wohnzimmer ...



... im Wintergarten



Räume unterm Dach sinnvoll und clever nutzen



Blickfang Sicht-Dachstuhl

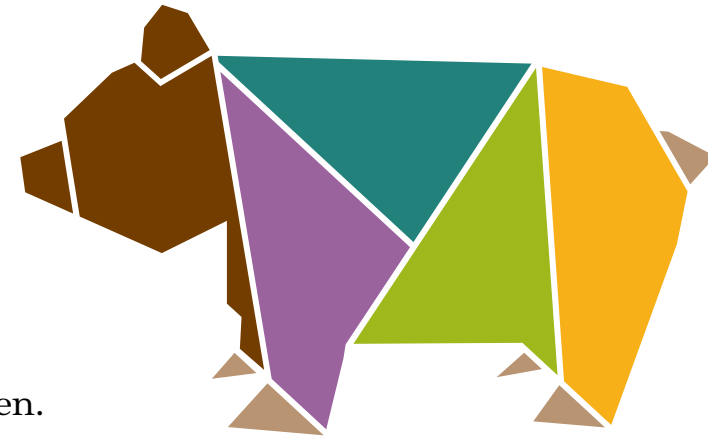


Historisches Gebälk schafft gemütliches Ambiente



... eine Referenz an Genuss und Freude,
an Zuverlässigkeit und Sicherheit,
an Kompetenz und Qualität.

Der *Tagliebär* macht den Unterschied!



Individuell: Wir sind mit unserem Kopf ganz bei Ihrem Bauvorhaben.

Teamgeist: Unser Team ist das Vorderbein, das uns stark macht.

Erfahrung: Das Know-how ist unser Rückgrat, auf das Sie Ihre Zukunft bauen können.

Ehrlichkeit: Auf Ihr Bauchgefühl können Sie sich bei uns voll und ganz verlassen.

Verantwortung: Für unsere Umwelt und Mitarbeiter stellen wir uns auf die Hinterbeine.

Qualität: Die vielen kleinen Dinge machen den großen Unterschied.



Wo Informationen ganz auf
Ihre *Bedürfnisse* abgestimmt sind.



Taglieber Holzbau GmbH
Georg-Schwab-Straße 3
86732 Oettingen

Telefon: 09082 959970
Telefax: 09082 959977

info@taglieber.de
www.taglieber.de

