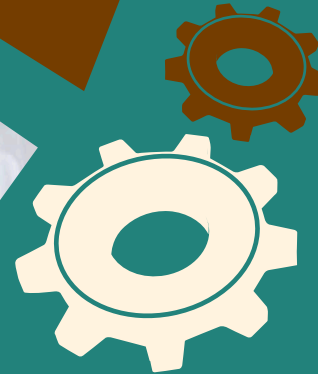


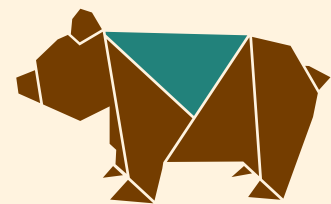


Gewerbe bau



Wo Räume für ein *produktives Miteinander* entstehen.

taglieber 
liebe den Tag ...



Wo Räume für ein *produktives Miteinander* entstehen.



Funktion und Vision – realisiert mit Holz.



Die positive Ökobilanz und die enorme Leistungsfähigkeit des natürlichen Baustoffs Holz werden immer stärker auch von öffentlichen und gewerblichen Bauherren genutzt.

Warum? Mit Holz lassen sich funktionelle Zweckgebäude erstellen und architektonische Visionen verwirklichen – schnell, wirtschaftlich und sicher!

An erster Stelle steht der Zweck:

Auch wenn Gewerbe- und Objektbauten funktionsgebunden bestimmten Bedingungen unterliegen, bleiben mit der Taglieber Holzbauweise viele Freiräume für eine individuelle, charakteristische Ausführung. Mit einem maßgeschneiderten Gesamtkonzept erfüllen wir alle Anforderungen an Ästhetik, Raumklima, Ökologie und Wirtschaftlichkeit.

Wir scheuen keinen Vergleich mit anderen Bauweisen. Oft bieten sogar sogenannte Hybridbauten (Einsatz diverser Materialien und Konzepte beim Bau) für Sie eine optimale Lösung.

Die hohe Flexibilität von Holz schafft Freiheiten in der architektonischen Gestaltung: Durch die Kombination mit Glas, Stahl oder Beton lassen sich die Vorteile jedes Materials, jeder Bauweise nutzen. Resultat ist ein Synergieeffekt, der die Hybridbauten funktionell, wirtschaftlich und außerdem zu optischen Highlights macht.

Als Generalunternehmer realisieren wir z.B. Bürogebäude, Praxen, Produktions- und Lagerhallen, aber auch Schulen, Seniorenwohnheime oder Kindergärten. Durchdachte Arbeitsräume zu schaffen, die unsere Kunden begeistern und die der Natur gerecht werden – danach streben täglich weit über 100 Taglieber Mitarbeiter in einer hochmodernen Fertigung. Planen und bauen Sie mit uns Ihr Holzbau-Projekt termingerecht, qualitätssicher und vor allem stressfrei.

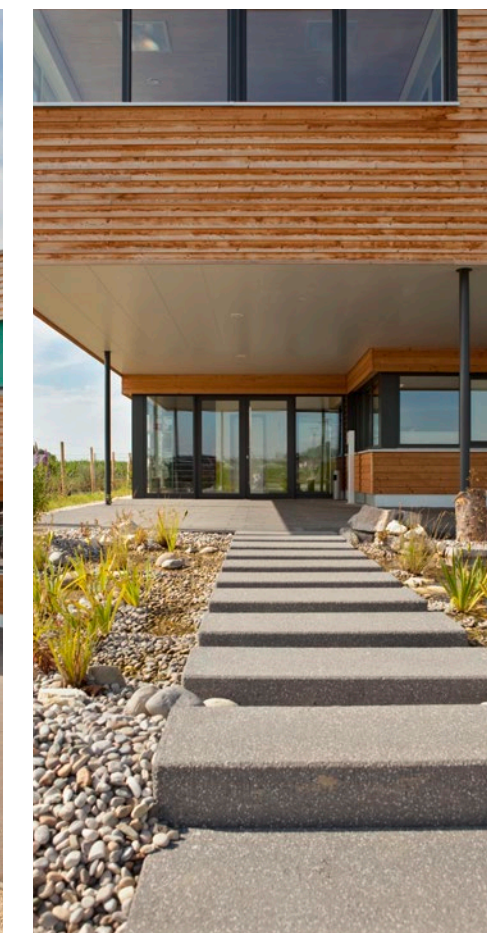


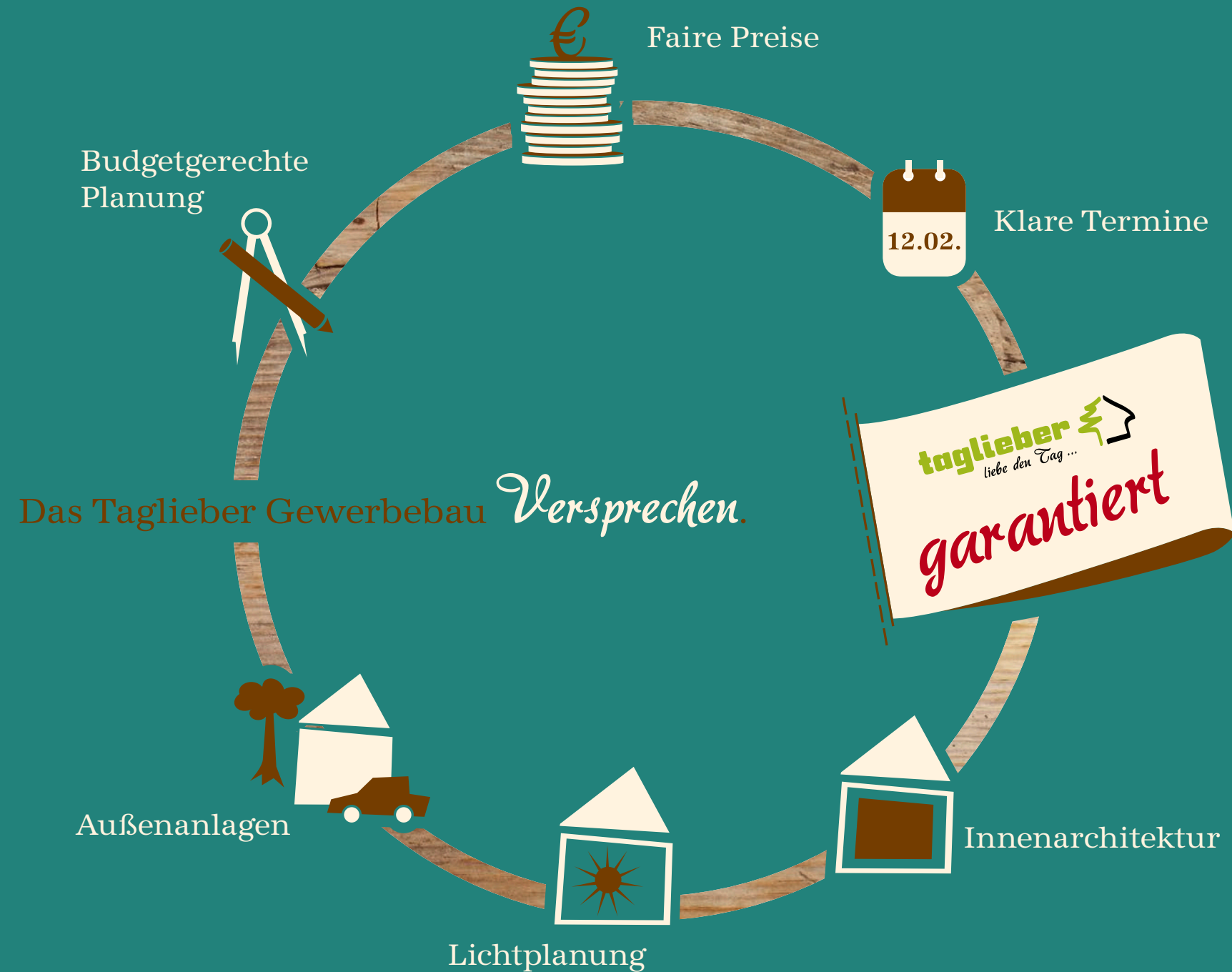
Baustoff Holz

Beste bautechnische und energetische Eigenschaften

Holz aus der Region

Behaglichkeit am Arbeitsplatz





Das Taglieber Komplett-Konzept

Von A bis Z bieten wir alle Leistungen für Ihr neues Bauvorhaben – von der ersten Zeichnung über die Budget- und Bauzeitenplanung bis zur Innenarchitektur oder die Gestaltung der Außenanlagen. Ein echter Taglieber Komplettservice, denn wir begleiten Sie zuverlässig bei jedem Schritt Ihres Bauprojekts und übernehmen zudem eine Preis- und Termingarantie! Selbstverständlich integrieren wir aber auch gern Ihre Eigenleistungen oder von Ihnen gewünschte Partnerfirmen in das Baukonzept sowie die Bauzeitenplanung und koordinieren die Arbeitsabläufe.

Das Taglieber Partner-Konzept

Die Planungsphase ist bereits abgeschlossen, das Konzept für das Bauobjekt steht. Als Ihr zuverlässiger Partner übernehmen wir die Verantwortung in der weiteren Ausführung, von der Kostenermittlung bis zur Fertigstellung. Wir koordinieren die Arbeiten der beteiligten Firmen und sorgen für eine perfekte Symbiose der Elemente aus Holz, Stahl, Beton oder Glas. Ein besonderes Taglieber-Angebot ist unser Service- und Wartungsvertrag, mit dem Sie dauerhaft die Funktions- und Wertbeständigkeit des Gebäudes erhalten.

Anforderungen / Wünsche	●	
Architektur	●	
Gesamtkostenschätzung	●	
Planung	●	Ausschreibung und Planung bereits vorgegeben – Optimierung gewünscht?
Kostenkontrolle	●	Kostenermittlung konkret von A - Z
Profi-Bauleitung	●	Profi-Bauleitung
Koordination von Partner- und Fremdfirmen	●	Koordination von Partner- und Fremdfirmen
Optional: betreute Eigenleistung	●	Optional: betreute Eigenleistung
Service und Wartung	●	Service und Wartung

Kosten- und Terminalsicherheit *garantiert*

Ganzheitliche Planung.

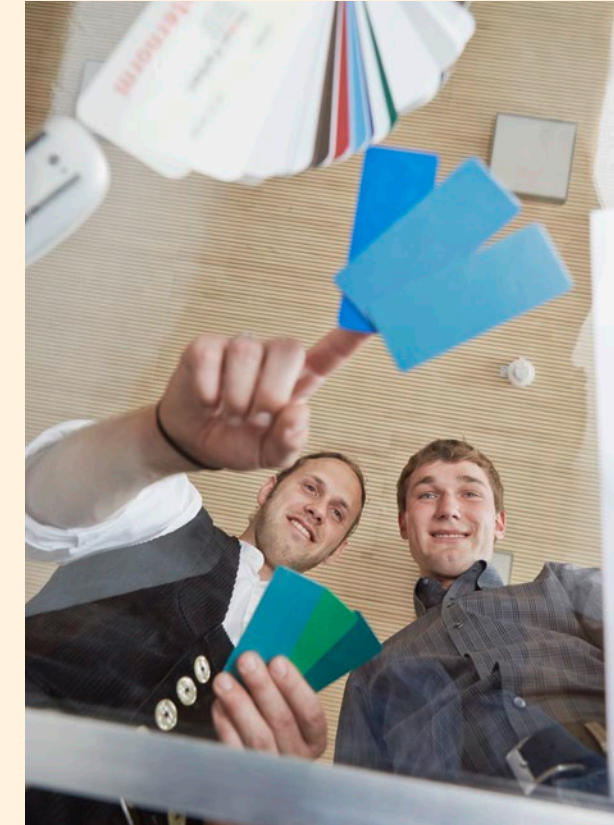
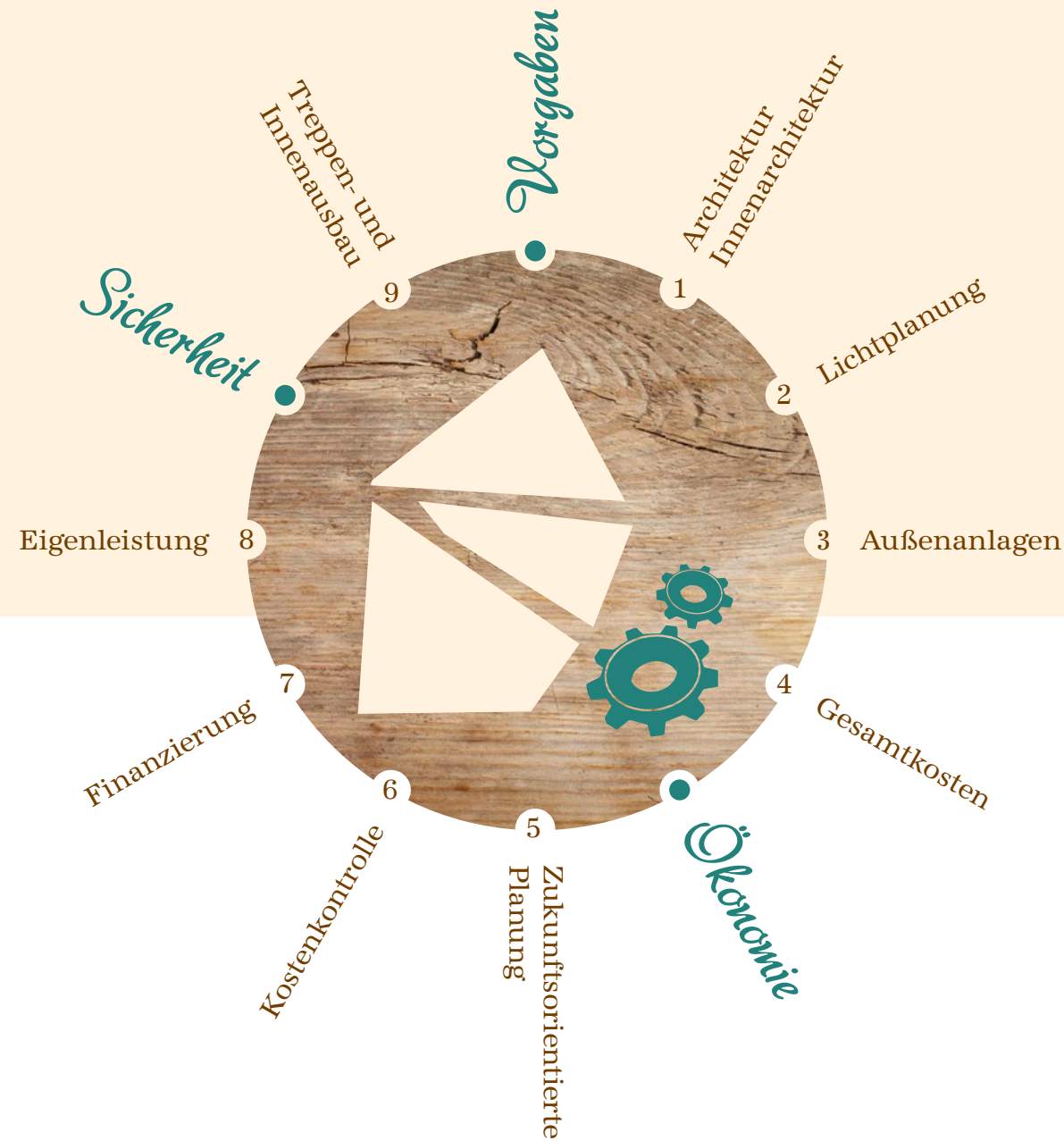
Der erste Eindruck entscheidet – im Privaten als auch bei der Darstellung eines Unternehmens.

Zählte einst rein die Funktionalität als Entscheidungskriterium, sind heute Faktoren wie Ästhetik und Erscheinung am Markt mindestens genauso wichtig. Ein Gebäude ist mehr als nur ein Bauobjekt – es ist die architektonische Visitenkarte Ihres Unternehmens.

Mit dem gebündelten Wissen der Taglieber Experten aus verschiedensten Fachdisziplinen unter einem Dach sind alle für Sie wichtigen Faktoren realisierbar.

Bauphysikalische und bautechnische Besonderheiten beim Wärme- und Feuchteschutz, Brand- oder Schallschutz werden bereits bei der Planung berücksichtigt. Budgetthemen wie Gesamtkostenrechnung, Finanzierung oder Inanspruchnahme von Fördermitteln beantworten unsere Finanzexperten.

Und auf alle Fragen zur Innenarchitektur von der Lichtplanung bis zum Expansionskonzept finden wir für Sie die maßgeschneiderten Lösungen – von Anfang an überschaubar, nachvollziehbar, kalkulierbar!



„Für mich war das Planen und Bauen mit den Taglieber Profis durchweg entspannt. Die reibungslose Zusammenarbeit hat mir viel Ärger auf der Baustelle erspart. Auf Erfahrung lässt sich eben am besten bauen!“

Tobias Mößner, Autohaus in Hechlingen



Energie sparen, Klima optimieren

Das Multitalent Holz steht für ein optimales Raumklima und hohe wärmedämmende, energiesparende Eigenschaften.

Gesunde Raumluft spielt eine wichtige Rolle in allen Objektbauten. Von der Produktionshalle bis zur Kita steigert gutes Raumklima die Arbeitsmotivation und die Lebensqualität. Darüber hinaus leistet die Holzbauweise durch ihre hohe Energieeffizienz einen großen Beitrag zur Wirtschaftlichkeit der Gebäude. Mit dem Taglieber Konzept lassen sich sogar die Ansprüche der Passiv-/Plus-Energiehaus-Standards problemlos erfüllen.

Holzbau – ein *Ökonomiefaktor*.

Sind die Bedürfnisse, Ziele und Rahmenbedingungen geklärt, kann es an die konkrete Umsetzung gehen. Es ist offensichtlich: Je tiefer und umfassender die Abklärungen für Ihr Bauprojekt im Vorfeld ausfallen, desto präziser können Sie planen und kalkulieren. Wir beziehen Faktoren wie z.B. Zeitplanung, Eigenleistung von Fremdfirmen, weiterlaufende Produktionsabläufe etc. in diese Planung mit ein. Auf diese fundierte Vorarbeit legen wir größten Wert, denn nur so sind wir in der Lage, Ihnen ein aussagekräftiges Pauschalpreisangebot zu unterbreiten.

Unsere moderne Produktionstechnik, der hohe Vorfertigungsgrad, die teilweise jahrzehntelange partnerschaftliche Zusammenarbeit mit regionalen Partnerfirmen, die Kostenklarheit – das alles zusammen ermöglicht Ihnen eine höchst ökonomische und stressfreie Abwicklung.

Über 80 Jahre Erfahrung
**Die hohe Vorfertigung und
perfekt organisierte Montage
ermöglichen die schnellste
Fertigstellung Ihres Bauvorhabens.**



Alle in einem Boot.

Bei Taglieber sind Eigenleistungen kein Tabuthema. Gern integrieren wir Arbeiten, die Sie selbst erledigen oder von einem Ihrer Kunden ausführen lassen möchten, in den Bauablauf, erstellen einen exakten, verbindlichen Bauzeitenplan und koordinieren die Termine der einzelnen Gewerke.

Wir sind flexibel und nehmen von Ihnen gewünschte Firmen mit in's Boot – weil unser gemeinsames Ziel Ihr perfekter Gewerbe- oder Objektbau ist.

Als bodenständiges, mittelständisches Unternehmen sprechen wir Ihre Sprache, kennen Ihre Sorgen und Ängste aus eigener Erfahrung und nehmen diese sehr ernst.



*Zuverlässige Partner
sind das Fundament
erfolgreicher Bauprojekte.*



„Wir als Fremdfirma schätzen die gute Zusammenarbeit mit Taglieber, weil unsere Kompetenz im Bereich Heizungs- und Sanitärbau dort wertgeschätzt wird und wir unsere Erfahrungswerte für den Gewerbebaukunden mit einbringen können.“

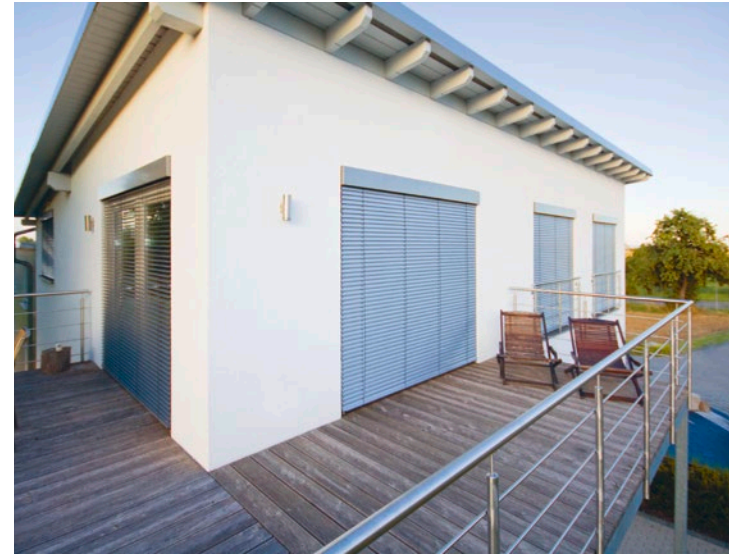
Harald Zellinger, Firma Lissmann in Oettingen,
hier mit Bauleiter Florian Vaas

taglieber 
liebe den Tag ...

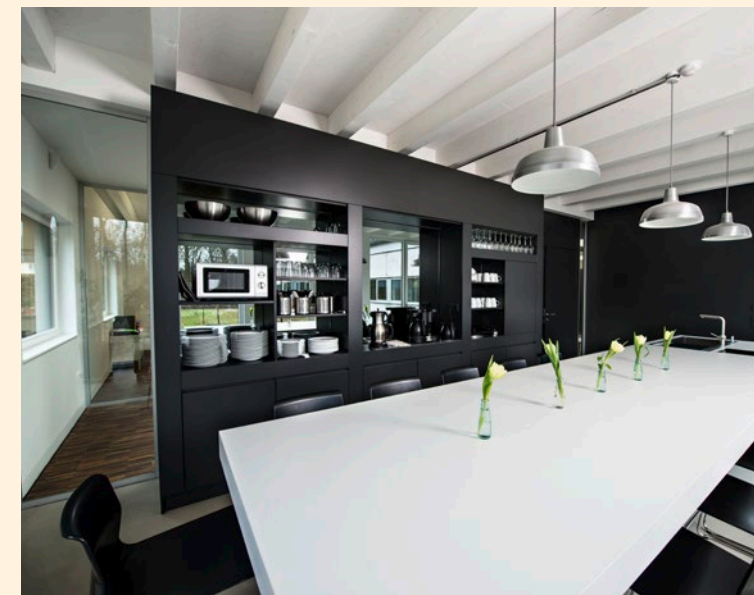
Projekte *Gewerbe- und Objektbau.*



Kombination von Wohnen und Arbeiten



Gelungene Symbiose: Mischbauten vereinen Vorteile unterschiedlicher Bauweisen

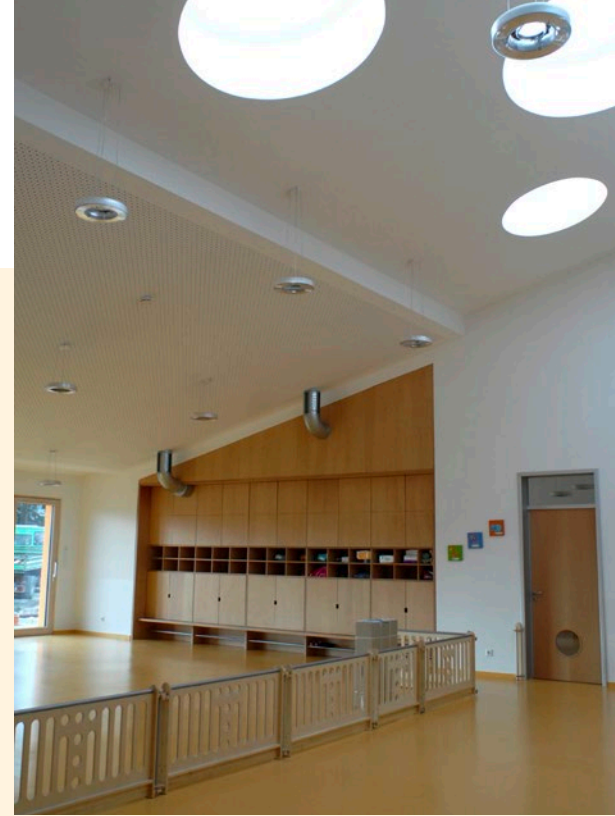


Erweiterung des Verwaltungsgebäudes

Projekte Öffentliches Bauen.



Kindergartenkinder fühlen sich in diesem großzügigen und von Elektromog abgeschirmten Gebäude wohl



Ein starker Partner:
Im Firmenverbund der HOLZUNION und durch das Zusammenführen von Fachwissen, Planung der Ressourcen, Organisation sowie dem richtigen Material, ist Taglieber in der Lage, auch Großprojekte in ganz Deutschland und Europa zu realisieren.

Über 5.000 m² neue Wohnfläche, 1.500 m² Fassadenfläche, 3.500 m² Fensterfläche ... allein diese Zahlen sprechen schon eine wirklich beeindruckende Sprache. Für das ehemalige Foto-Quelle-Gebäude in Nürnberg wurde Taglieber beauftragt, eine komplette Etage aufzustocken, Lift- und Treppenhäuser anzubauen und vorgefertigte Fassadenelemente mit



eingebauten Fenstern vor den betonierten Altbau zu hängen. Und dies alles in einem mehr als beeindruckend engen Zeitrahmen von nur wenigen Wochen. Ergebnis: ein energetisch hocheffizientes Gebäude, moderne Optik und ein weiteres Beispiel dafür, was professionelle Projektierung, ein Höchstmaß an Vorfertigung und kompetente und motivierte Mitarbeiter zu leisten imstande sind.

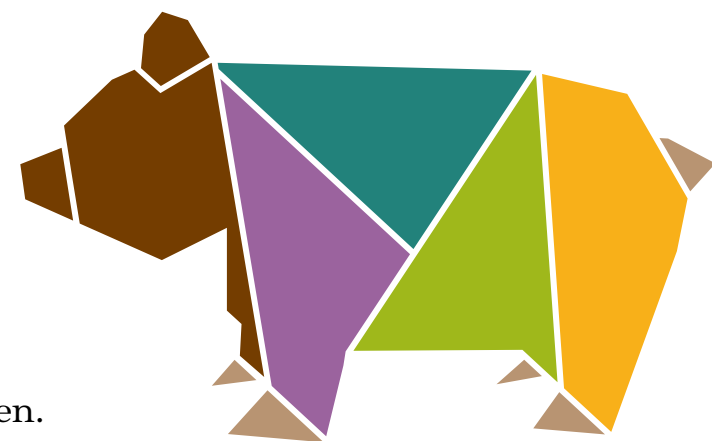


Projekte *Hallenbau.*



... eine Referenz an Genuss und Freude,
an Zuverlässigkeit und Sicherheit,
an Kompetenz und Qualität.

Der *Tagliebär* macht den Unterschied!



Individuell: Wir sind mit unserem Kopf ganz bei Ihrem Bauvorhaben.

Teamgeist: Unser Team ist das Vorderbein, das uns stark macht.

Erfahrung: Das Know-how ist unser Rückgrat, auf das Sie Ihre Zukunft bauen können.

Ehrlichkeit: Auf Ihr Bauchgefühl können Sie sich bei uns voll und ganz verlassen.

Verantwortung: Für unsere Umwelt und Mitarbeiter stellen wir uns auf die Hinterbeine.

Qualität: Die vielen kleinen Dinge machen den großen Unterschied.



Wo Informationen ganz auf
Ihre *Bedürfnisse* abgestimmt sind.



Taglieber Holzbau GmbH
Georg-Schwab-Straße 3
86732 Oettingen

Telefon: 09082 959970
Telefax: 09082 959977

info@taglieber.de
www.taglieber.de

